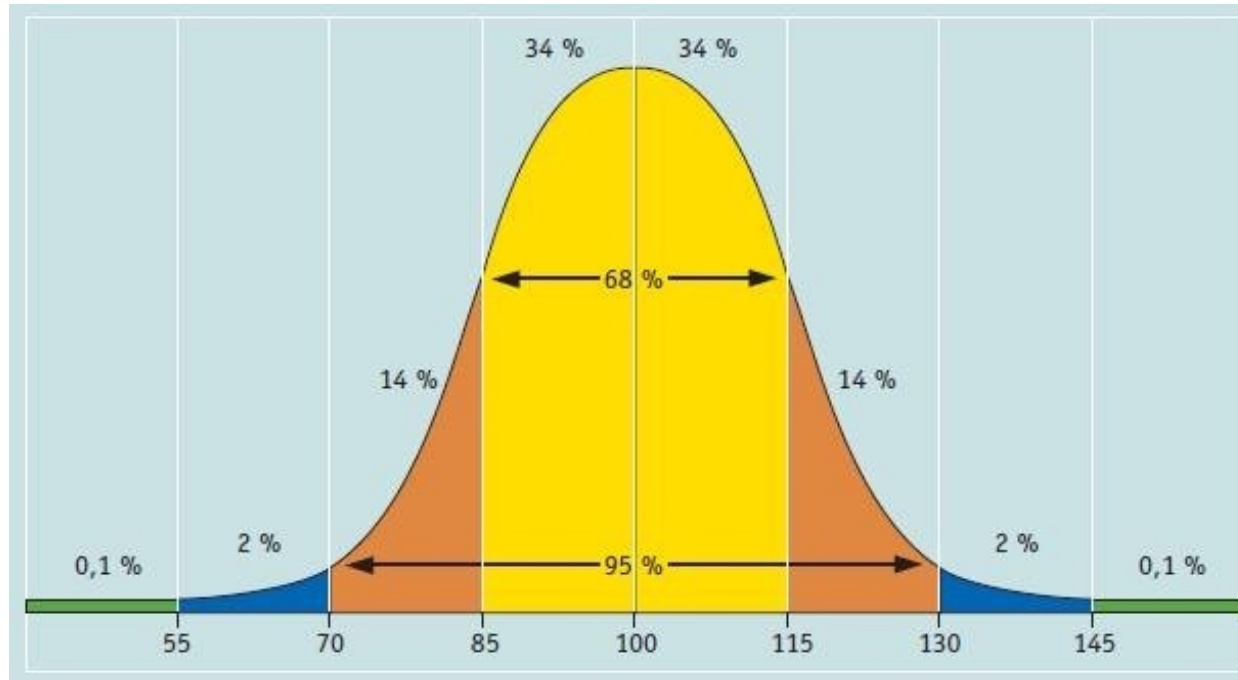


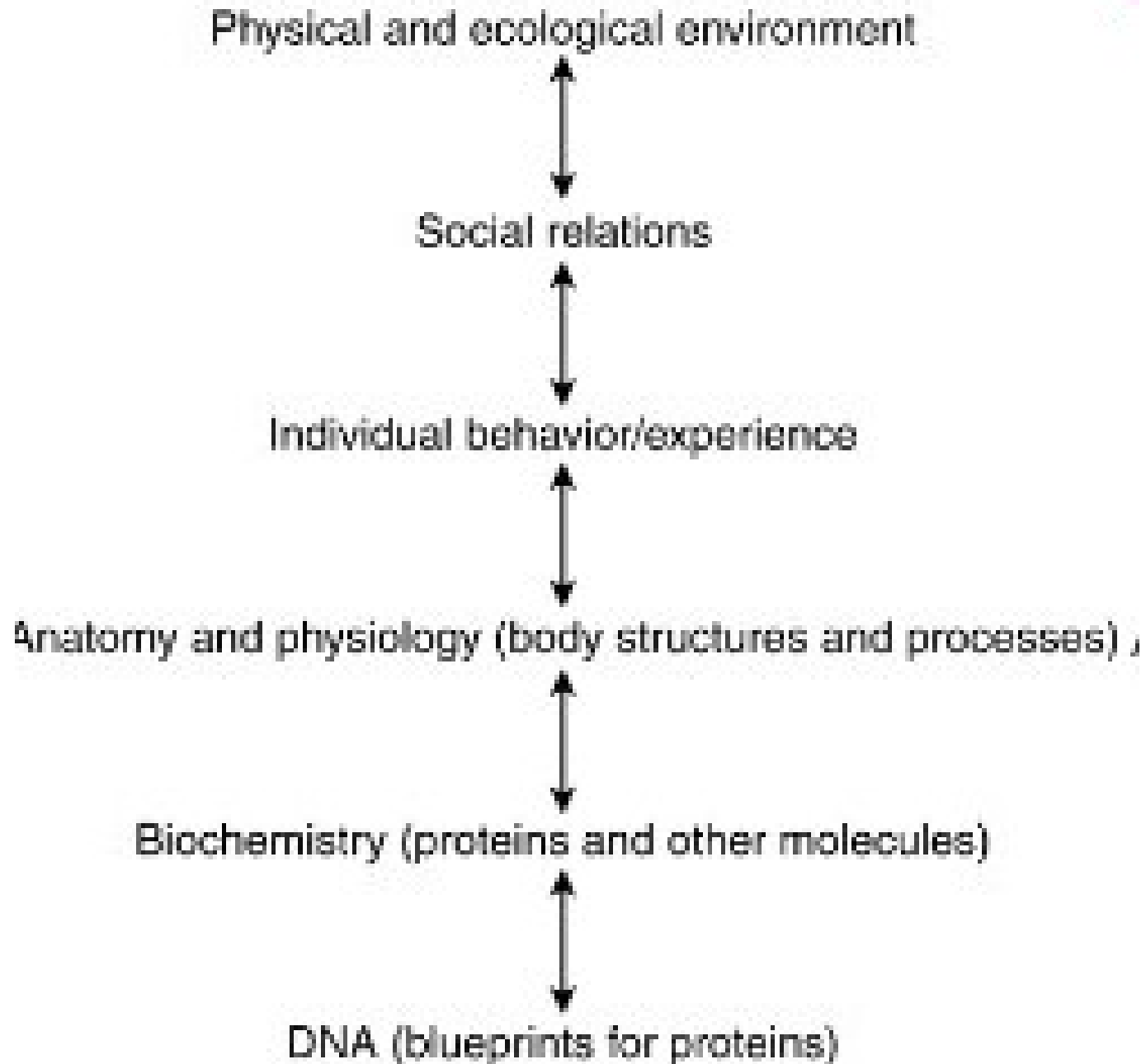
# Et neuropædagogisk perspektiv

Overlæge Jakob Ørnberg

# Normalfordeling IQ



- Al videnskab tyder på at biologi og miljø påvirker hinanden gensidigt. Vi er ikke alle lige og derfor er et differentieret (terapeutisk/pædagogisk/strukturelt) miljø afgørende for det enkelte menneskes trivsel



# Eksistensvilkår

- Lacan:

- Vi begærer den andens begær**

- De allerfleste mennesker vil gerne opføre sig så andre kan lide dem.

# Rammer for ungdommen

- Øgede krav fagligt og socialt
- Der forventes større selvstændighed og eget initiativ
- Internalisering af normer og evne til selvforvaltning
- Frigørelse og identifikation



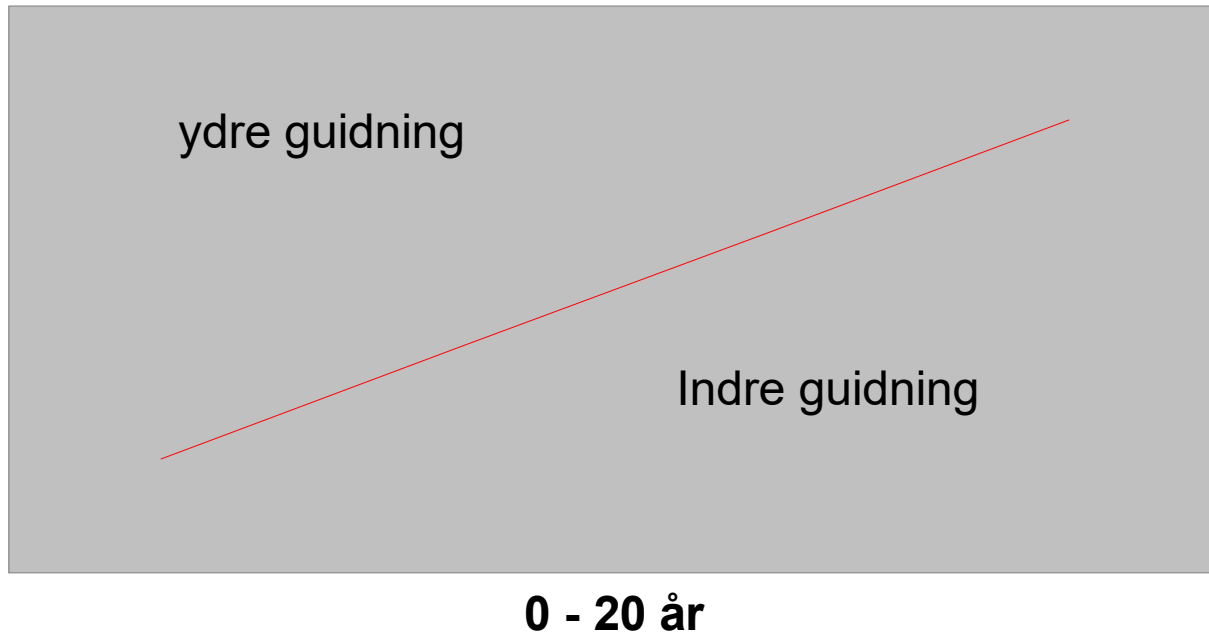
VENINDESNAK



COPYRIGHT : MORTEN INGEMANN

# Styring af adfærd!!!!

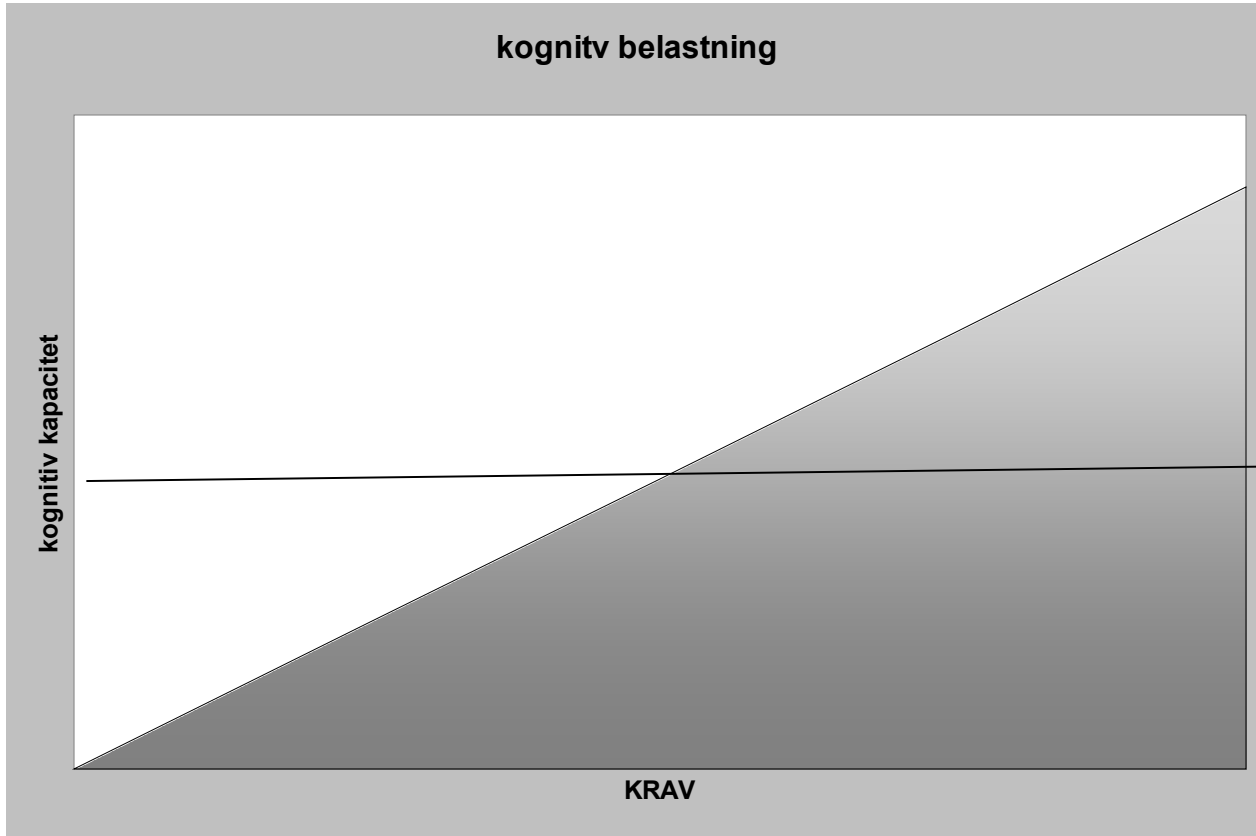
## indre/ ydre guidning





# cases

- Lise skal selv sørger for at pakke skoletaske, gymnastiktøj og huske madpakke? 10, 12 eller 13 år?
- Jørgen klarer selv at købe ind og lave aftensmad til familien ? 13, 14 eller 15 år?
- Pia må gerne gå alene hen til sine veninder? 11, 13 eller 15 år?
- Claus har selv ansvaret for sit tøjbudget? 10, 12 eller 14 år?



# Kognitivt hieraki

Social kognition

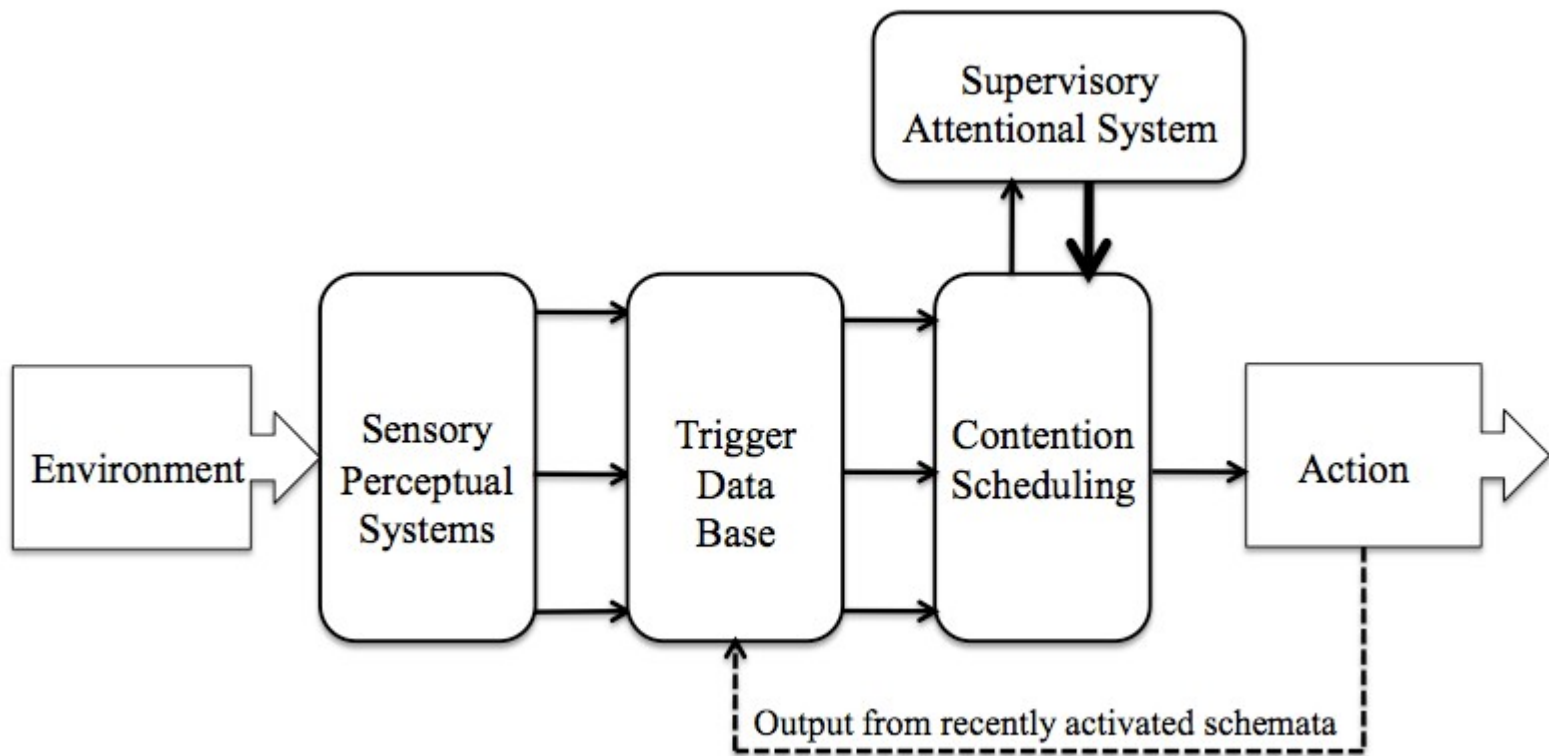
**Eksekutive funktion**

Overblik

**Opmærksomhed**

forarbejdningshastighed

Arbejdshukommelse



# Eksekutive funktioner

- At få en ide
- At planlægge
- At udføre
- At vurdere og eventuelt justere
- Bruges ved ukendthed, kompleksitet eller krav til problemløsning, ikke i rutineprægede, automatiserede handlinger

# Eksekutive funktioner

- Målrettet adfærd:

- initiering, planlægning og programmering af fremtidig adfærd; problemløsning og strategisk adfærd

- Opmærksomhedskontrol:

- selektiv opmærksomhed, vedvarende opmærksomhed og arbejdshukommelse, fornemmelse for / styring af tid

- Kognitiv fleksibilitet:

- opmærksomhedsskift, selvmonitorering og brug af feedback

- Selvkontrol:

- hæmning af irrelevante og impulsive reaktioner, brug af indre tale, følelsesmæssig kontrol, håndtering af stress

# Skills versus performance deficit:

- Skills: Hvilken software er på computer?
- Performance: Er der strøm til computeren?

”Det er svært at afdække skills, hvis der ikke er stabil strøm til computeren”

# Performance deficit

Svingende præstationer

Interesse- og kontekstafhængig

- Motivation

- Tidsperspektiv

- Omgivelser



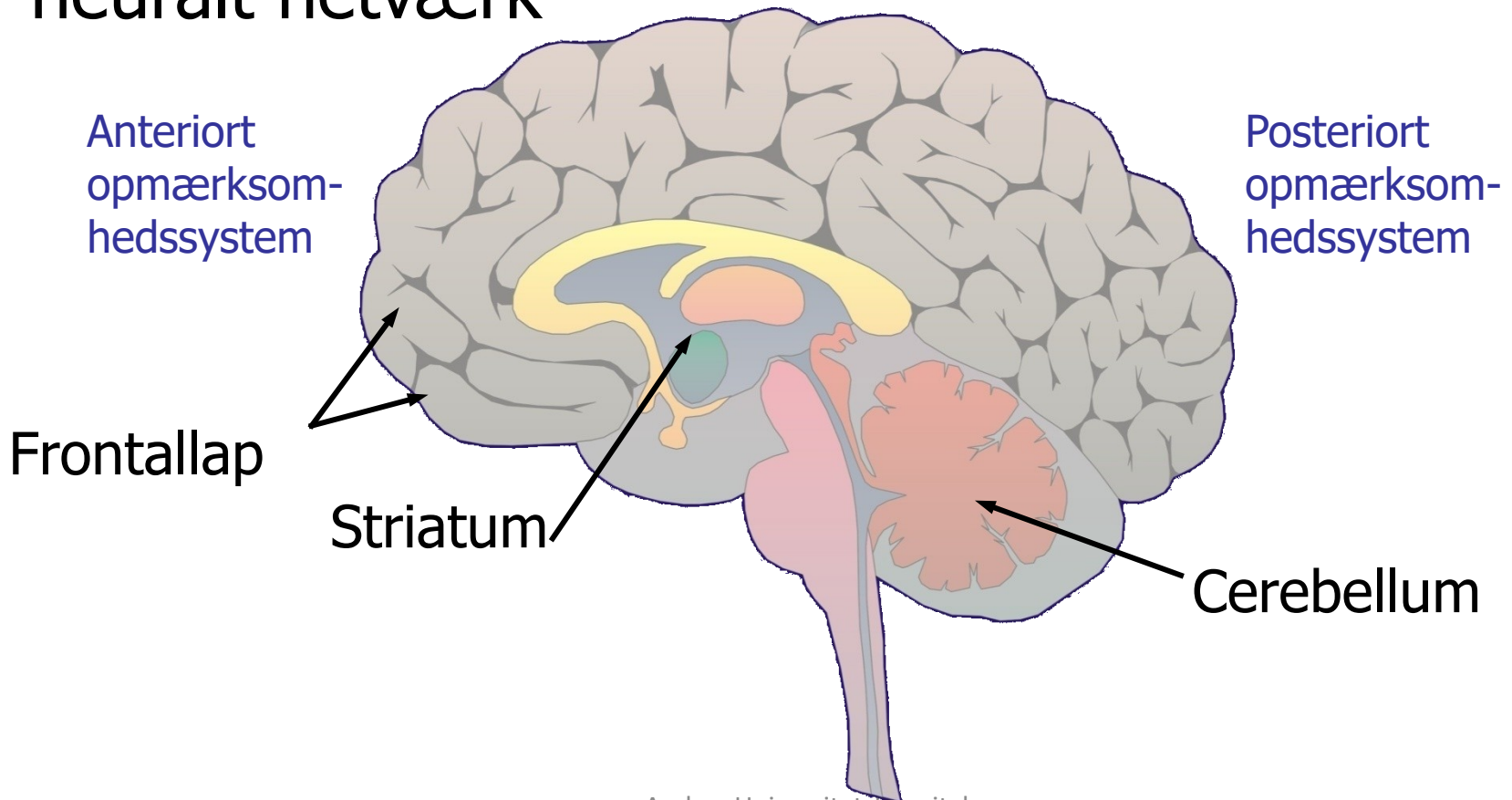
- Tirsdag formiddag kl.10

- Torsdag aften kl. 22

# Neuropsykologi

---

ADHD omfatter dysfunktion i et bredt fordelt neuralt netværk



# Reguleringsvanskelighed

Top – Down regulering af de fronto-striatale baner:

Arousel

Opmærksomhed; eks fokus

Impulser/motorik

Emotioner

Affekt

Døgnrytme

Appetit

# Kognitive vanskeligheder

## **Arbejdshukommelse**

- Huske praktiske beskeder; læse, simultankapacitet

## **Motivation**

- Svært ved behovsudsættelse, tilfredsstillelse

## **Inhibering**

- Bremse impulser

## **Arousel**

- Indsovningsbesvær, træthed, døgnrytme

Ydre gulerod

Minimer distraktion

Juster variation

- Husk gentagelser er vigtigt for at understøtte arbejdshukommelse

Stimuler arousal

Reguler frustration

# Skillsdeficit

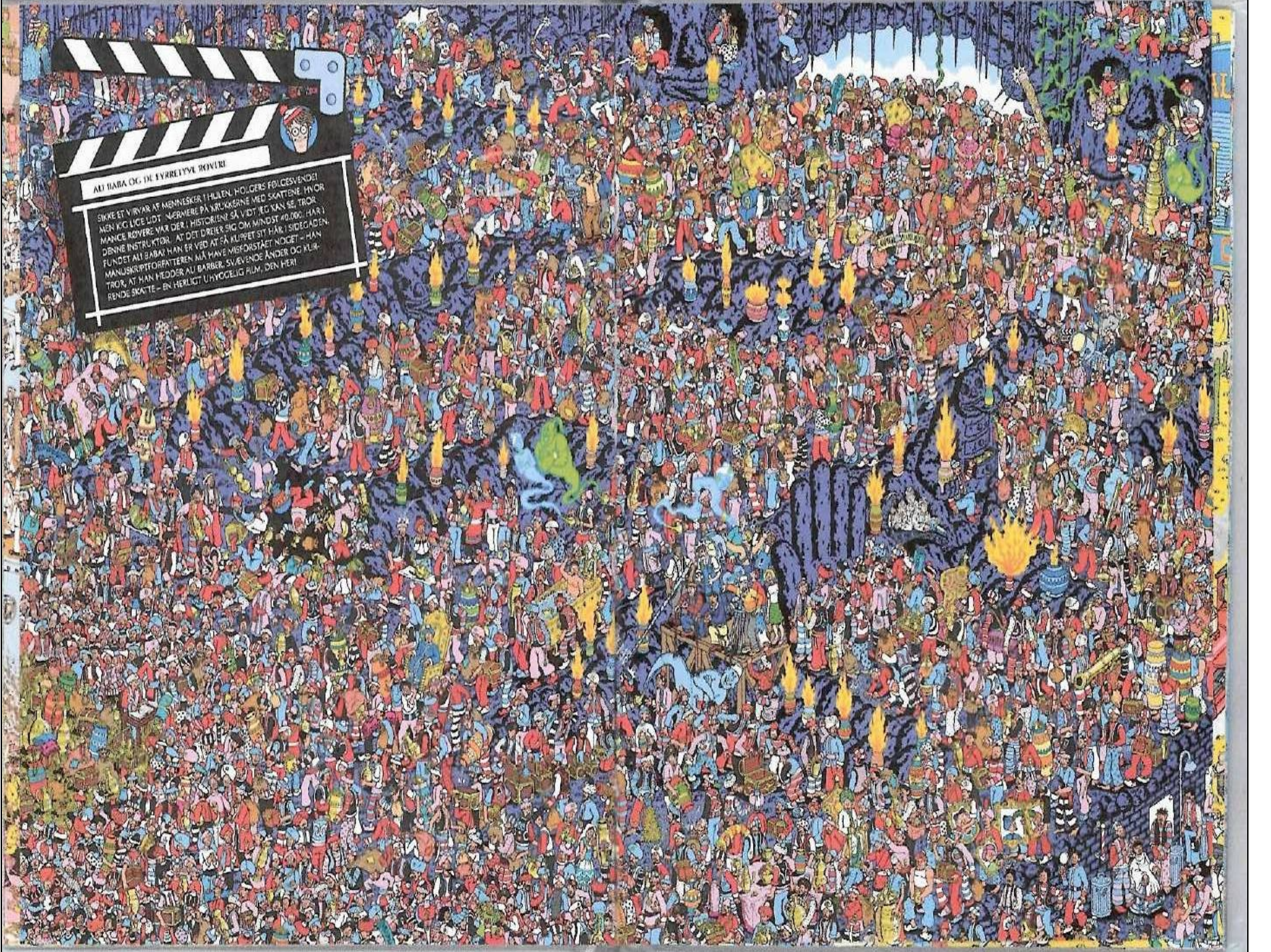
Generelle eller specifikke  
indlæringsvanskeligheder

Stabile udfordringer over tid



AI BARA OG DE FYRRETYVE BOVIER

SIKKE ET VIRVAR AF MENNESKER I HULLEN, HOLLERS FOLGESVENE!  
MEN KIG LIGE LIDT NØRME PÅ KRUGGERNE MED SKATTENE. HVOR  
MANGE BOVIER VÆR DER I HISTORIEN? SÅ VIDT JEG KAN SE, TROER  
DENNE INSTRUKTOR, AT DET DREIER SIG OM MINDST 40.000. HAN  
FUNDET AI BARA! HAN ER VED AT PÅ KLIPPET SIT HÅR I SIDEGÅDEN.  
MANUSKRIPTFORFATTEREN MÅ HAVE MISFORSTÅET NOGET - HAN  
TROER, AT HAN HEDDER AI BARBER, SVEVENDE ÅNDER OG KLIP-  
RENDE SKATTE - EN HERLIGT U-HYCCELIG ALM, DEN HER!



# Overbliksvanskeligheder

- at finde et relevant overordnet perspektiv  
eks:

- Morgenprocedurer
- Orienter sig
- Madlavning
- Økonomi
- Sociale sammenhænge
- Erfaringsdannelse
- Egen livshistorie



# Steen & Stoffer

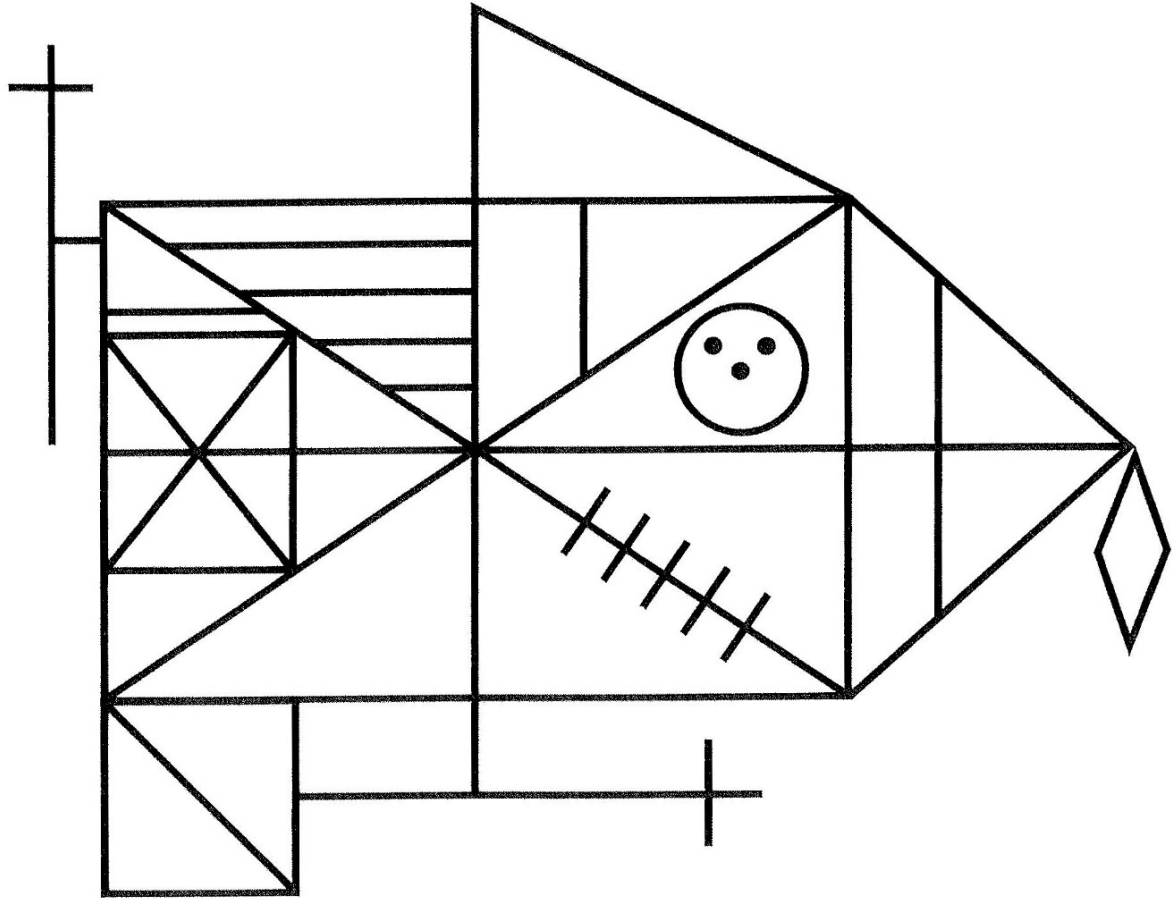
by WATSON



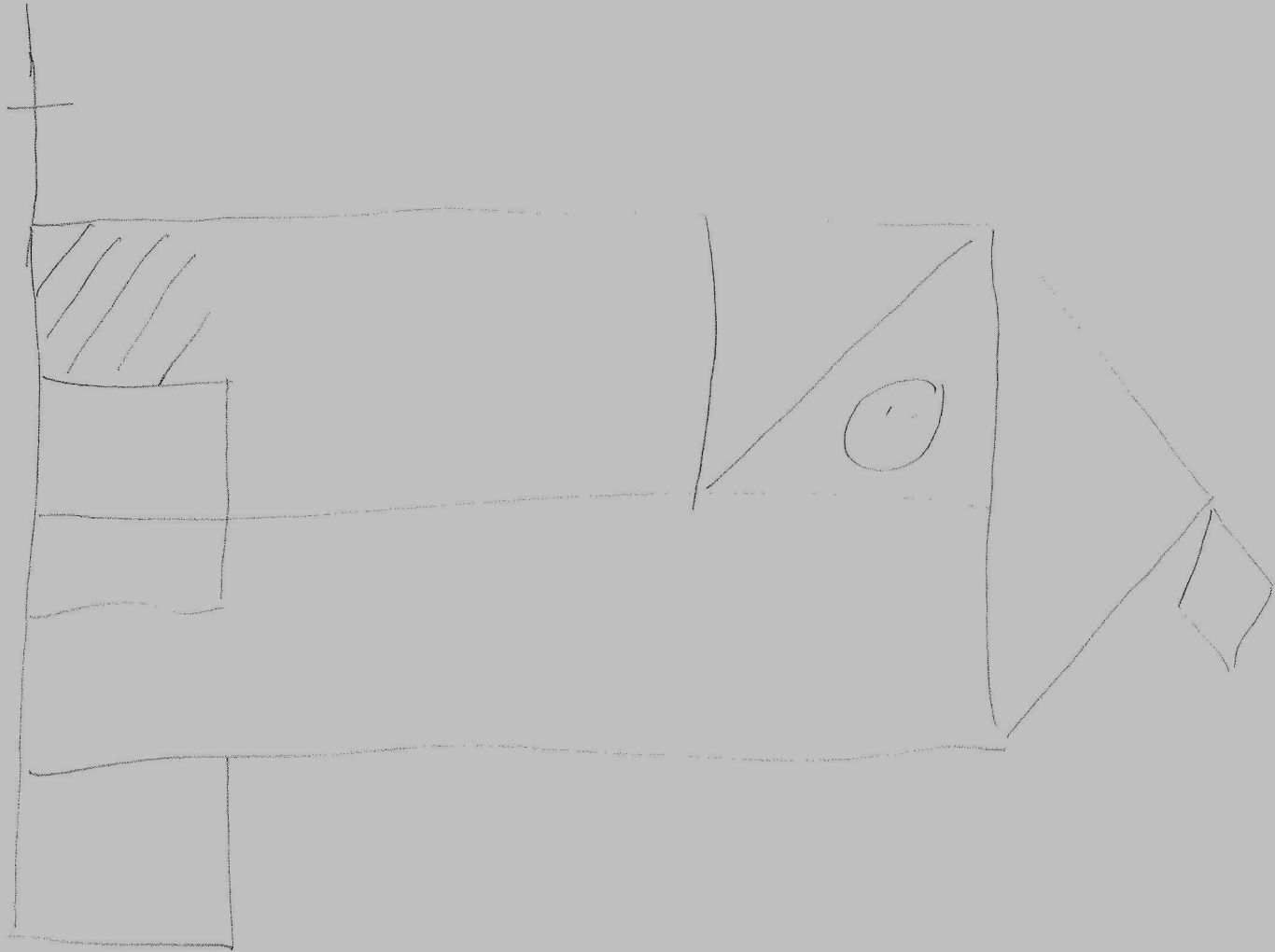
DIST. BY EUROAPRESS A39 040620



© 1995 WATSON. ALL RIGHTS RESERVED.



1. genkaldelse (efter ca. 2-3 min.)



# Central Coherence

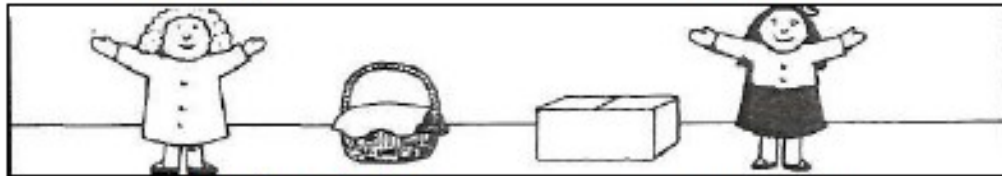
Hvad er centralt og hvad er detalje  
at kunne skabe et overblik  
at kunne se en kontekst

Eks. eksekutivt  
socialt (vittigheder, ironi etc)

Se  
[Persuading\\_Coaxing\\_ToM\\_Animation - YouTube](#)

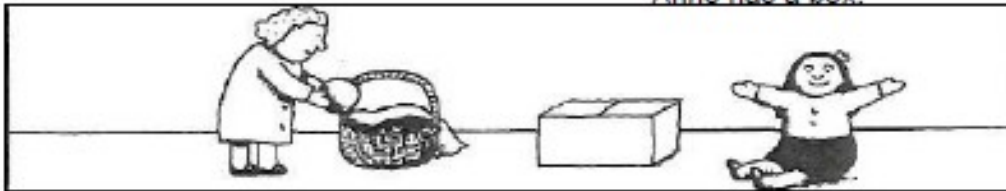
This is Sally.

This is Anne.

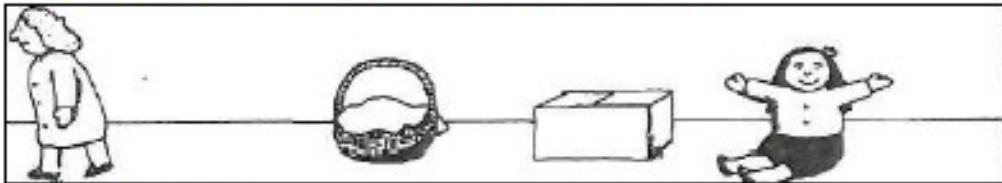


Sally has a basket.

Anne has a box.



Sally has a marble. She puts the marble into her basket.



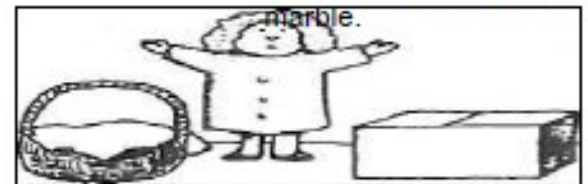
Sally goes for a walk.



Anne takes the marble from the basket and puts it into her box.

Sally returns.

he wants to play with her marble.



Where will Sally look for her marble?

# TOM

## Theory of mind

- Normale børn kan først bestå Sally- Ann omkring 4 års alderen
- 
- Børn med autistiske vanskeligheder har generelt store vanskeligheder i TOM-test, ex. Faux Pas etc. trods normal kognition på andre områder

# Behandling

Differentier omgivelsernes krav til præstation:

Hjælp til overblik og overindlæring

# Overblik

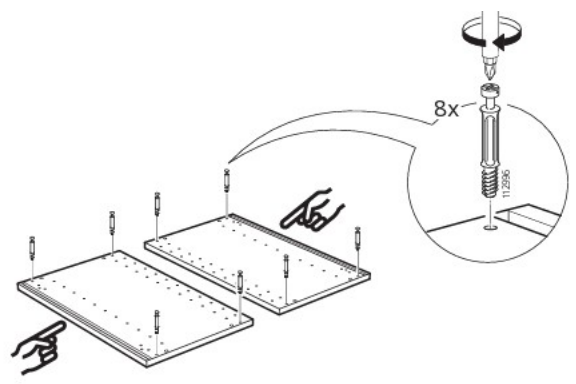
Hvor mange bøtter maling?

Værelset er 3,4 meter langt og 2,5 bredt og 2,4 højt. Der er et vindue og dør som samlet udgør 1,8 m<sup>2</sup>.

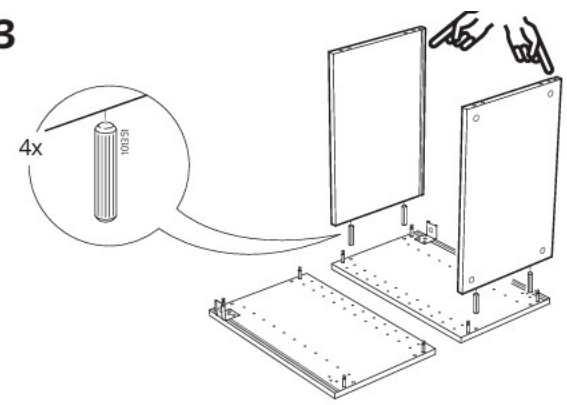
1 bøtte maling rummer 5 liter og 1 liter rækker ca. 3 m<sup>2</sup>



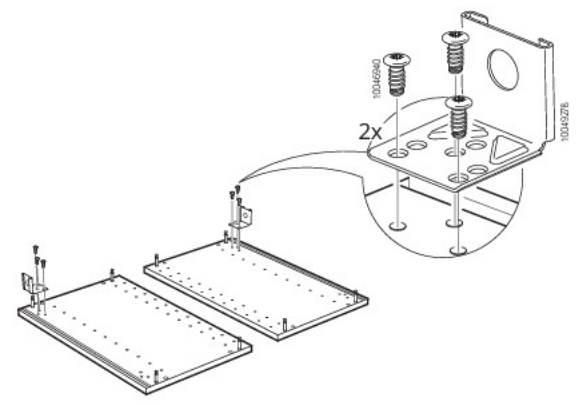
1



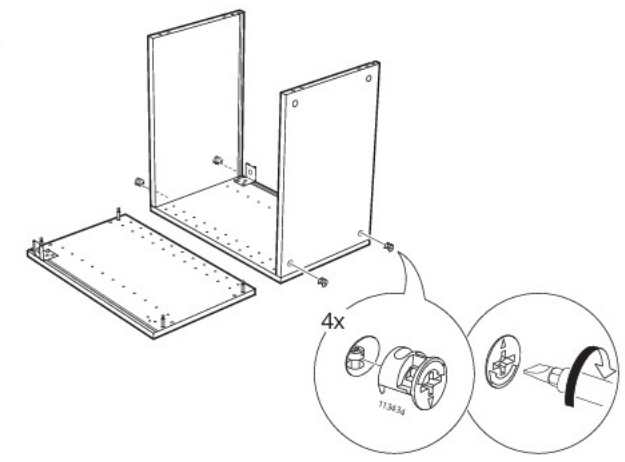
3

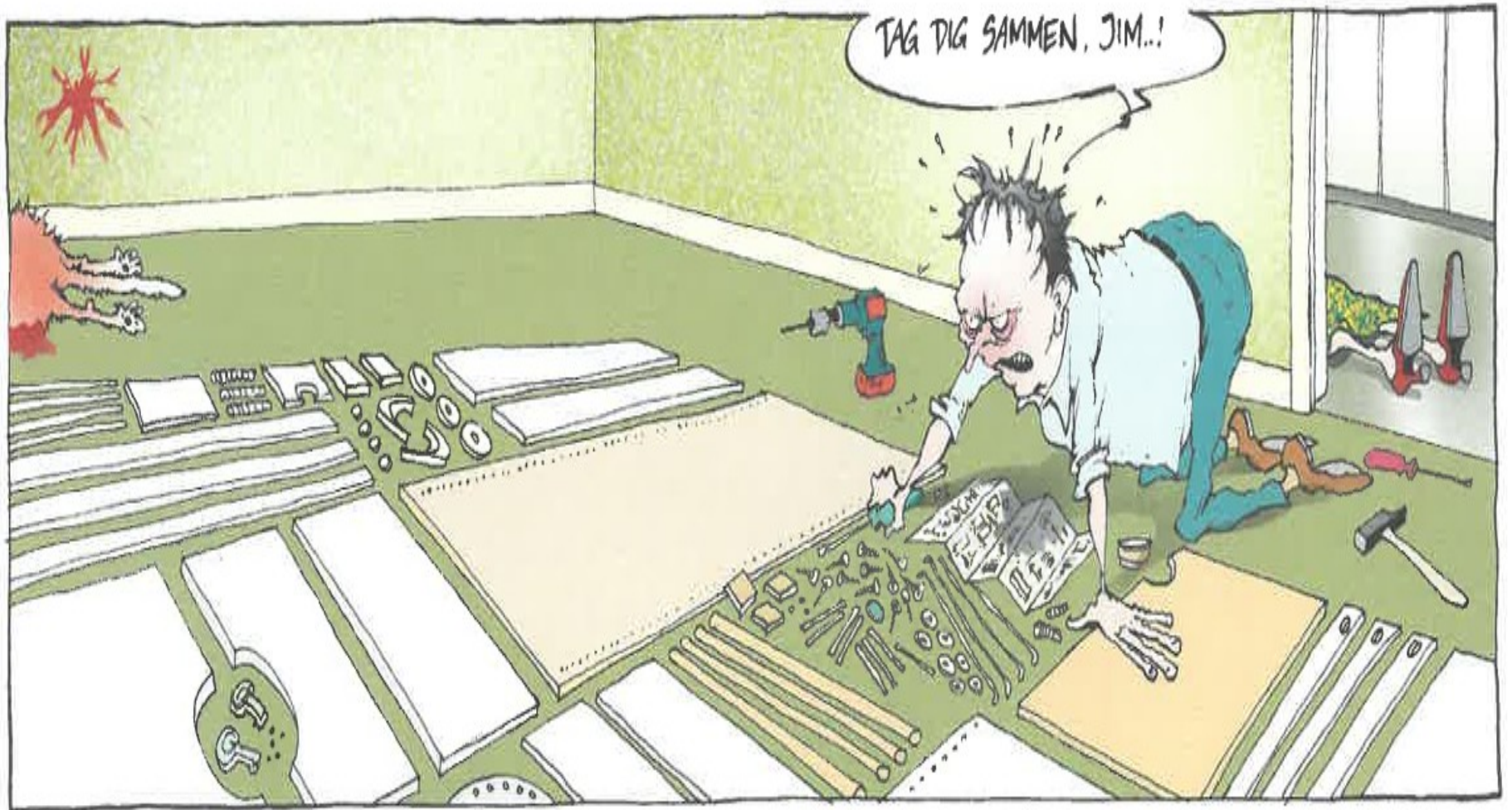


2



4





IKEA

COPYRIGHT: MORTEN INGEMANN

# WISC-III

## REGISTRERINGSSKEMA

Prøvedato

Fødselsdato

Alder

**WISC-III profil**

Overfør skalapoint til de respektive bokse nedenunder.

Afmærk på hver række og træk en forbindelseslinje mellem punkterne.

SPROGLIGE PRØVER						HANDLEPRØVER									
SKALAPOINT	Information	Ligheder	Regning	Ordforståelse	Omtanke	Talspændvidde	SKALAPOINT	Billedudfyldning	Kodning	Billedserier	Terningmønstre	Puslespil	Symboler	Labyrinter	SKALAPOINT
19	•	•	•	•	•	•	19	•	•	•	•	•	•	•	19
18	•	•	•	•	•	•	18	•	•	•	•	•	•	•	18
17	•	•	•	•	•	•	17	•	•	•	•	•	•	•	17
16	•	•	•	•	•	•	16	•	•	•	•	•	•	•	16
15	•	•	•	•	•	•	15	•	•	•	•	•	•	•	15
14	•	•	•	•	•	•	14	•	•	•	•	•	•	•	14
13	•	•	•	•	•	•	13	•	•	•	•	•	•	•	13
12	•	•	•	•	•	•	12	•	•	•	•	•	•	•	12
11	•	•	•	•	•	•	11	•	•	•	•	•	•	•	11
10	•	•	•	•	•	•	10	•	•	•	•	•	•	•	10
9	•	•	•	•	•	•	9	•	•	•	•	•	•	•	9
8	•	•	•	•	•	•	8	•	•	•	•	•	•	•	8
7	•	•	•	•	•	•	7	•	•	•	•	•	•	•	7
6	•	•	•	•	•	•	6	•	•	•	•	•	•	•	6
5	•	•	•	•	•	•	5	•	•	•	•	•	•	•	5
4	•	•	•	•	•	•	4	•	•	•	•	•	•	•	4
3	•	•	•	•	•	•	3	•	•	•	•	•	•	•	3
2	•	•	•	•	•	•	2	•	•	•	•	•	•	•	2
1	•	•	•	•	•	•	1	•	•	•	•	•	•	•	1

### SPROGLIGE PRØVER

Information

Ligheder

Regning

Ordforståelse

Omtanke

(Talspændvidde)

### HANDLEPRØVER

Billedudfyldning

Kodning

Billedserier

Terningmønstre

Puslespil

(Symboler)

(Labyrinter)

Sproglige prøver

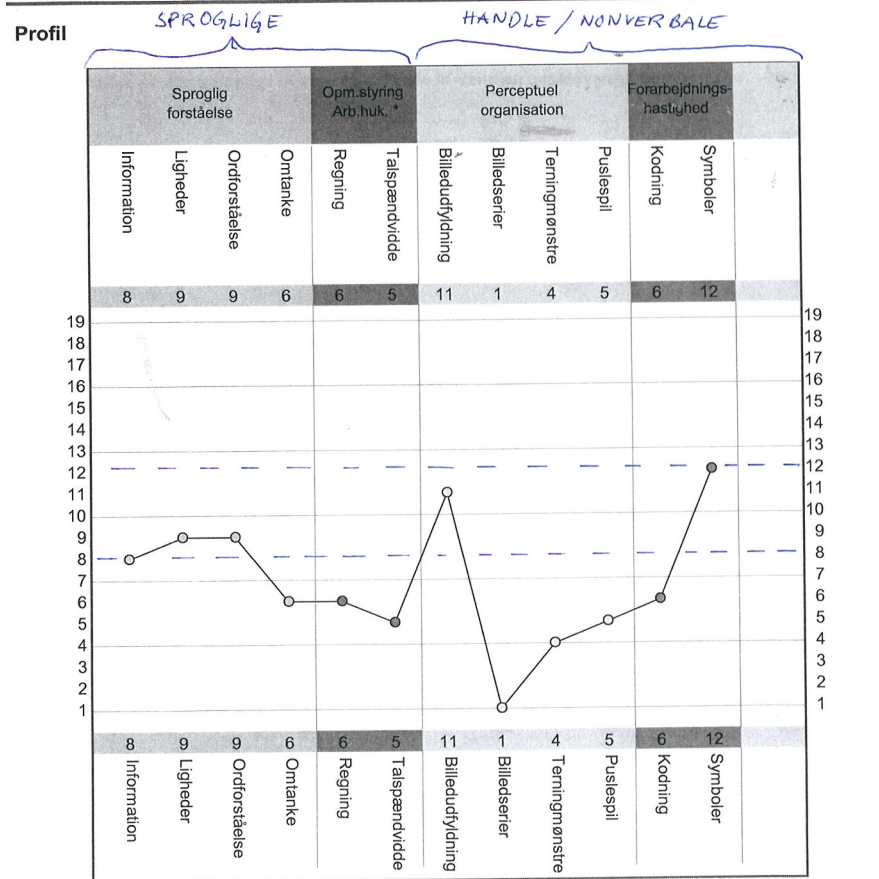
Handleprøver

Total

**PEARSON**

Translated and adapted by permission. Copyright Danish translation copyright © 2009 by NCS F Tryk: Katarina Tryck AB, Stockholm 2009 Art.nr: 310120

Navn: 13 år 11 måneder  
Undersøger: Testet d.: 19-03-2009



*SPROGLIG IK 80*

*HANDLE IK 74*

*TOTAL IK 74*